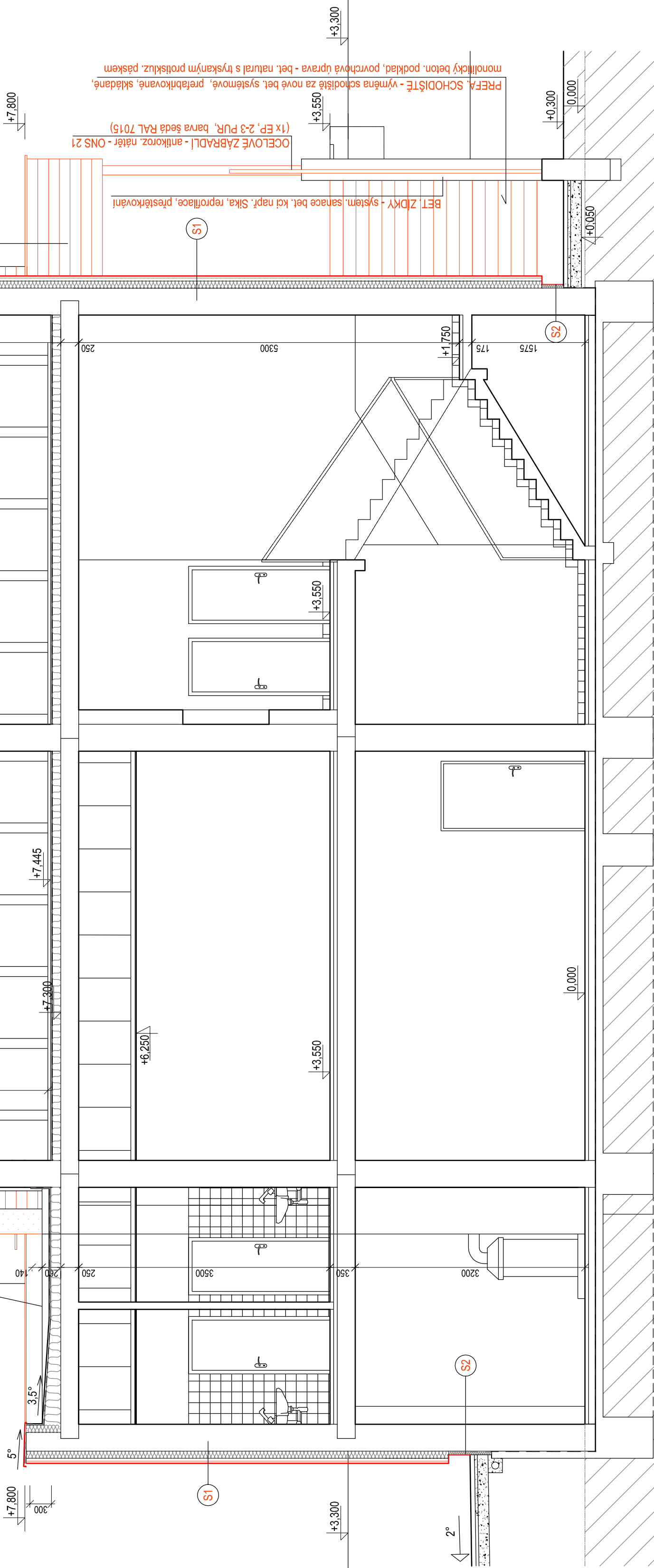


ŘEZ A-A - NOVÝ STAV

KOMÍN - dobetonovat zvětralé části (syst. sanace bet. kci např. Sika)  
+ nová omítka a osadit nad průduchy 2x komínovou plechovou stříšku

OCELOVÉ STUPNĚ - antikoroz. nátěr - ONS 21  
(1x EP, 2-3 PUR, barva šedá RAL 7015)

DŘEV. PODBITÍ, OBKLAD PRVKU KROVU A ŘÍMSY - nahradit  
za nový obklad z fasadních desek "např. Hardie Plank", tl. 8mm  
OPLECHOVÁNÍ ATIKY PLOCH, STŘECHY - nový poplát, plech  
VPUSTĚ A KOMÍNKY - osadit 4x koš, 3x PVC komínek

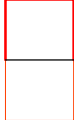
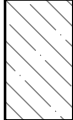


LEGENDA MATERIÁLU

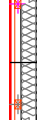


STÁVAJÍCÍ ZDIVO :

- BLOK PANELY ZE STRUSKOPEMZOBETONU SPB 135 TR. I (PŮVODNÍ)
- ZDIVO Z TVÁRNIC YTONG P2-500 NA TMEL YTONG (DOZDÍVKY)
- CIHELNÉ ZDIVO NA MVC 25 (VNITŘNÍ ZDIVO)



NOVÉ NAVRŽENÉ KONSTRUKCE A MATERIÁLY



NOVÁ PROVĚTRÁVANÁ FASÁDA S MINERÁLNÍ IZOLACÍ TL. 100mm

- Nový překládaný obklad z fasadních desek "např. Hardie Plank" 180x3600 tl. 8mm
- Vzduchová mezera + rošt tl. 40mm
- svíslý dřevěný rošt z lať 40/60mm - VÝMĚNA ZE 100 % NA MAX. ROZTEČ 400mm
- paropropustná fólie (difúzně ověřená, větrotěsná)
- Tepelná izolace z minerální vlny do dřevěného roštu z hranolů 60/100mm tl. 100mm
- Stávající obvodová stěna

S1



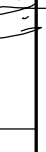


- Tenkovrstvá VPC soklová omítka - CELKOVĚ NATAŽENÁ NOVÁ OMÍTKA 3mm
- Armovací síť v lepicím tmelu - LOKÁLNĚ NAHRADIT POŠKOZENÁ MÍSTA Z 30% 5mm
- Tepelná izolace z extrudovaného polystyrenu + mechanické kotvení 100mm
- Bitumenové lepidlo 5mm
- Stávající konstrukce

S2

POZNÁMKA :

- BUDE KOMPLETNĚ VYMĚNĚN DŘEVĚNÝ FASÁDNÍ OBKLAD V ROZSAHU CELÉ BUDOVY A PŘÍSTŘEŠKU NA NÁSTUPIŠTI ZA NOVÝ Z FASÁDNÍCH DESEK např. "Hardie Plank" 180x3600 tl.8mm
- VYMĚNĚN BUDE I CELÝ DŘEV. PODKLADNÍ ROŠT A PAROPROPUSTNÁ FÓLIE NA PŮV. TEP. IZOLACI
- PO MONTÁŽI OBKLADU FASÁDY BUDOU ZPĚTNĚ OSAZENY VEŠKERÉ FASÁDNÍ PRVKY (OZN. STANICE, OSVĚTLENÍ, ZABEZPEČ. SYSTÉM, HROMOSVOD, PIKTOGRAMY, VZT MŘÍŽKY)
- DŘEVĚNÉ LEMOVÁNÍ KOLEM OKEN A KOLEM PŘESAHŮ STŘECHY BUDE ROVNĚŽ VYMĚNĚNO
- NA ZÁMEČNICKÉ VÝROBKY (ZÁBRADLÍ, ŽEBŘÍK, SLOUPY ATD.) A KLEMPÍŘ. VÝROBKY (SVODY A ŽLABY)
- A OCEL. DVEŘE BUDE PROVEDEN NOVÝ ANTIKOROZNÍ NATĚR ONS 21 (1x EP, 2-3 PUR, šedá RAL 7015)
- BUDE KOMPLETNĚ OPRAVEN SOKL V PŮVODNÍ TENKOVRSŤVÉ SOKLOVÉ OMÍTCE
- POD OBKLADEM FASÁDY BUDOU VYMĚNĚNY VĚTRACÍ MŘÍŽKY U SOKLU A DVĚŘKA K REVIZNÍM OTVORŮM A ROZVADĚČŮM DLE PŮVODNÍCH
- BETONOVÉ SCHODY BUDOU VYMĚNĚNY ZA NOVÉ PREFA., SKLÁDANÉ S PROTISKLUZNOU ÚPRAVOU
- Z KLEMPÍŘSKÝCH PRVKŮ SE KOMPLETNĚ VYMĚNÍ PARAPETY, LEMOVÁNÍ SOKLU, ATIKA
- PLOCHÉ STŘECHY A PŘÍSTŘEŠKU ZA NOVÉ OPLECH. Z POPLST. PLECHU (ŠIKMÁ STŘECHA BUDE PONECHÁNA BEZ DOTČENÍ A CHRÁNĚNA PROTI POŠKOZENÍ)
- SVODY A OKAPY VYMĚNIT V PŘÍPADĚ POŠKOZENÍ Z 50% A CELKOVĚ PŘETŘÍT ANTIKOROZ. NATĚREM

KRESLIL ing. Lukáš BOBEK		VYPRACOVAL ing. Lukáš BOBEK		KONTROLOVAL ing. Lukáš BOBEK		AutoCad LT 2008	
						Ing. Lukáš BOBEK Projektční a inženýrská činnost IČ: 872407/18    Tel: +420 775148939	
NÁZEV AKCE:						FORMÁT 3x44	
Mořkov hl. trať ON						DATUM DUBEN 2021	
Investor: Správa železnic,s.o.,Dlážděná 1003/7, Praha 1,110 00 Místo: k.ú. Mořkov, par.č. 641 okres: Nový Jičín						Č.KOPIE	
						STUPEŇ PD	
NÁZEV VÝKRESU						MĚŘÍTKO 1:50	
ŘEZ A-A - NOVÝ STAV						ČÍSLO VÝKRESU 108	